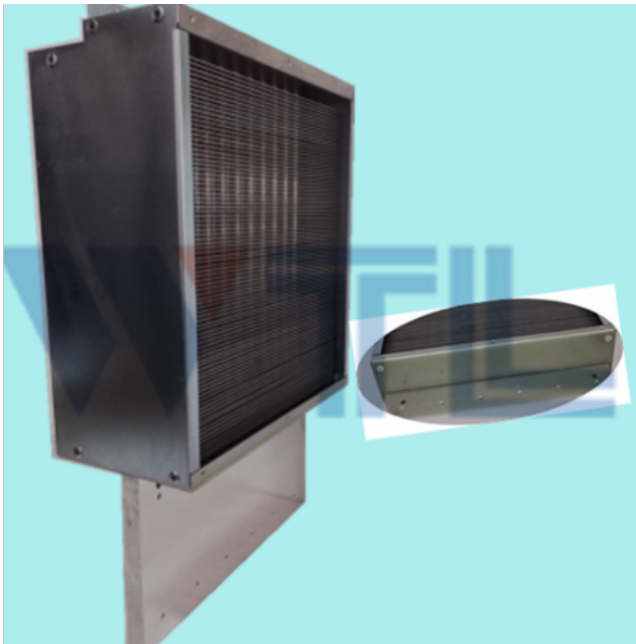


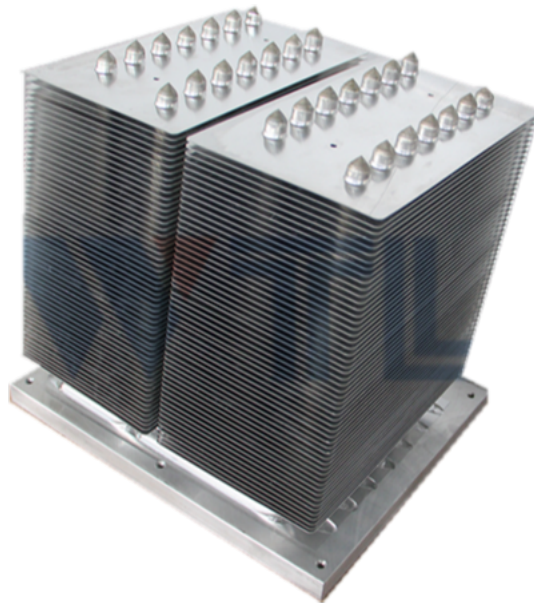
黄浦区直销热管换热器供应商

发布日期：2025-09-21

第一步：准备工作准备工作是比较难的部分。在安装水冷系统之前，必须先将主板拆下来。也就是说必须先打开机箱，拔掉主板上的一切的卡和线缆。在拔出卡和线缆时，注意握住连接器部分使力，不要拉住连接线缆使力。（注意：请留心记下各部分连接配置，因为你随后还要将它们接回原样）。第二步：拆除散热器1、拆下主板之后，将散热器也拆下来。主板散热器位于芯片的**，上面还带着一个风扇。注意不要损坏主板上的芯片。在拆除时注意用力不要过猛，要轻柔使力因为热胶已经将芯片与散热器牢固地粘合在一起。然后用酒精清理芯片顶部暴露出来的部分，然后涂上热胶。2、将水冷散热器的扣具安装在主板背面，并根据CPU插槽类型（775775、1150、1156）在对应的螺丝孔上，安装好**的固定螺丝，安装好后，主板就可以安装到机箱内部了。纯干货！热管换热器的常见问题与应对技巧。黄浦区直销热管换热器供应商



分体式水冷散热器的工作原理是：水冷头底部与CPU、显卡等设备的重要芯片相连（显卡也可以用水冷散热器，但是需要拆掉出厂自带的风扇，对DIY能力有一定的要求），顶部通常预留有管道口，通过管道与散热器相连，散热器再连接至水箱，水箱连接到冷排，将刚带出的热量通过冷排排出，使得CPU/GPU工作在合适温度。分体式水冷散热器的优势有如下两点：超静音：水冷散热器系统利用泵使散热管中的冷却液循环并进行散热。吸热部分吸收的热量通过在机身背面设计的散热器排到主机外面。由于换热器的表面积很大，水泵的工作噪声一般也不会很明显，这样整体的散热系统与风冷系统相比就非常的安静了。散热快：液冷还有一个很重要的好处就是液体的热容量大，温升慢，有利于计算机在出现突发事件时确保不会瞬间烧毁CPU黄浦区直销热管换热器供应商威特力有限公司带你了解更多有关热管换热器的小贴士。



热管换热器通过在全封闭真空管壳内工质的蒸发与凝集来传递热量，具有极高的导热性、良好的等温性、冷热两边的传热面积可任意改动、可远距离传热、可控制温度等一系列长处。缺陷是抗氧化、耐高温性能较差。此缺陷能够通过在前部安装一套陶瓷换热器来予以处理，陶瓷换热器较好地处理了耐高温、耐腐蚀的难题。

关于热管换热器热量搬运的进程为大家简略介绍下：

1. 热量从热源通过热管管壁和充溢作业液体的吸液芯传递到分界面。
2. 液体在蒸发段内的分界面上蒸发。
3. 蒸汽腔内的蒸汽从蒸发段流到冷凝段。
4. 蒸汽在冷凝段内的汽-液分界面上凝集。
5. 热量从分界面通过吸液芯、液体和管壁传给冷源。

6. 在吸液芯内由于毛细作用使冷凝后的作业液体回流到蒸发段

热管换热器的结构有别于其他形式的换热器。热管换热器具有一些明显特点：传热效率高，结构紧凑，换热流体阻力损失小，外形改变灵活，环境适应性强。

1、热管换热器能够经过换热器的中隔板使冷热流体彻底分隔，在运转过程中单根热管因为磨损、腐蚀、超温等原因发作破坏时基本不影响换热器运转。热管换热器用于易燃、易爆、腐蚀性强的流体换热场合具有很高的可靠性。

2、热管换热器的冷、热流体彻底分隔活动，能够比较容易的完成冷、热流体的逆流换热。冷热流体均在管外活动，因为管外活动的换热系数远高于管内活动的换热系数，用于档次较低的热能收回场合非常经济。

3、关于含尘量较高的流体，热管换热器能够经过结构的改变、扩展受热面等形式处理换热器的磨损和堵灰问题。

4、热管换热器用于带有腐蚀性的烟气余热收回时，能够经过调整蒸发段、冷凝段的传热面积来调整热管管壁温度，使热管尽可能避开比较大的腐蚀区域。

谁了解热管换热器，威特力有限公司生产制造的热管换热器怎么样啊？



散热器的热阻是由材料的导热性和体积内的有效面积决定的。实体铝或铜散热器在体积达到0.006m³时，再加大其体积和面积也不能明显减小热阻了。对于双面散热的分立半导体器件，风冷的全铜或全铝散热器的热阻只能达到0.04℃/W，而热管散热器可达到0.01℃/W。在自然对流冷却条件下，热管散热器比实体散热器的性能可提高十倍以上。热管散热器具有如下优点：①热响应速度快，它转移热量的能力比相同尺寸和重量的铜管要大1000多倍；②体积小和重量轻；③散热效率高，可简化电子设备的散热设计，如变风冷为自冷；④不需外加电源，工作时不需专门维护；⑤具有很好的等温性，热平衡后，其蒸发段和冷却段的温度梯度相当小，可近似认为是0；⑥运行安全可靠，不污染环境。热管换热器在生活中的应用。黄浦区直销热管换热器供应商

热管换热器的优势，解答来了。黄浦区直销热管换热器供应商

重大技术装备是关系我国安全和国民经济命脉的基础性、战略性产品，是私营股份有限公司企业综合实力和重点竞争力的重要标志。近年来，机械工业在重大技术装备的自主研发中不断取得突破，创新成果正逐步加入使用。私营股份有限公司企业着力在重点领域和优势领域开展智能制造试点。通过运用物联网、云计算、大数据等技术开发工业互联网软硬件，推广柔性制造，实现远程定制、异地设计、当地生产的协同生产模式。在我国经济步入发展新常态后，热管散热器，热管换热器，热管热交换器，水冷板行业也处于新旧增长模式转换的关键时期，实施转换的独一途径是依靠科技创新驱动发展。生产型企业要完善机械服务业体系，培育机械后市场增长点。带动维修、售后、网点、租赁、进出口、二手市场等相关产业同步发展。建立信息管理系统，加强分类回收管理，完善机械再制造体系，提升零部件循环利用能力。黄浦区直销热管换热器供应商

上海威特力热管散热器股份有限公司是一家上海威特力热管散热器有限公司成立于2002年，是国内***的设计开发、生产和销售热管及热管散热器产品的***。公司坐落于中国经济热土——上海浦东新区，秉承“追求***”的上海城市精神为国内外客户提供质量的散热解决方案及热管产品。

公司主营产品：热管、热管散热器、热管换热器、均温热管、散热器、换热器、热管热交换器、

热交换器、水冷板、水冷系统等，秉承“追求***”的上海城市精神为国内外客户提供质量的散热解决方案及热管产品。的公司，是一家集研发、设计、生产和销售为一体的专业化公司。公司自创立以来，投身于热管散热器，热管换热器，热管热交换器，水冷板，是机械及行业设备的主力军。威特力热管继续坚定不移地走高质量发展道路，既要实现基本面稳定增长，又要聚焦关键领域，实现转型再突破。威特力热管始终关注机械及行业设备市场，以敏锐的市场洞察力，实现与客户的成长共赢。